



# Gestalt taalverwerking




EEN ANDERE, MAAR NORMALE  
MANIER VAN TAALVERWERKEN



# Twée normale vormen van taalverwerking:


## Analytische taalverwerking:

losse woorden  
tweewoordzinnen  
meerwoord-combinaties  
bouwen van zinnen



## Gestalt taalverwerking

echolalie (gestalts)  
versoepelde echolalie  
losse woorden en combinaties  
zelfstandig zinnen maken  
aan de hand van losse  
woorden



# Voorbeelden van een analytische en gestalt taalverwerking

## Analytisch:

Moe

Honger

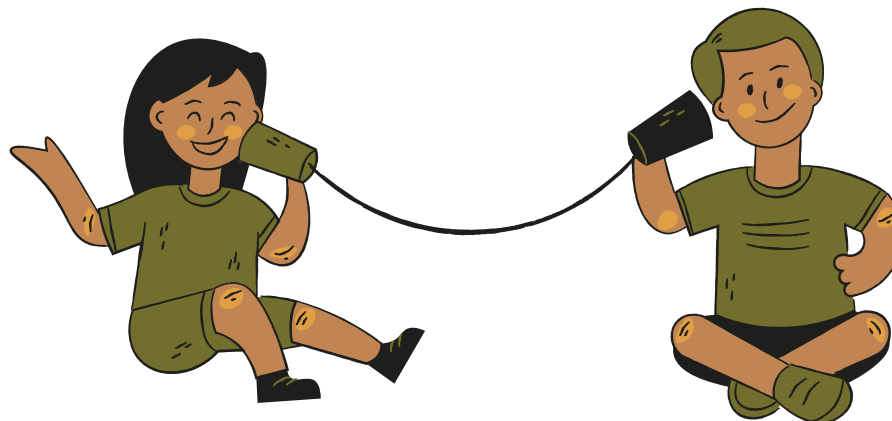
Puzzel niet

## Gestalt:

Slaaplekker!

Wiljeenkoekje?

Wegaanopruimen



# Wat is een gestalt taalverwerking?

Gestalt taalverwerking betekent dat kinderen stukken taal (ook wel gestalts of scripts genoemd) in combinatie met de beleving (emotie) en/of de context opslaan en dit op een later moment nazeggen (vertraagde echolalie).

Gestalts kunnen 1-woorduitingen zijn of lange zinnen. Wanneer een gestalt uit meerdere woorden bestaat, hebben de losse woorden nog geen aparte betekenis. Als een kind zegt: 'Gaaf het?' Bedoelt hij/zij misschien wel 'Ik heb pijn'. Het kind zegt waarschijnlijk: 'Gaaf het?', omdat dit vaak gehoord wordt in die specifieke context waarbij emoties vaak hoog oplopen en de beleving groot is.

Een gestalt taalverwerking is een normale vorm van taal ontwikkelen en dus géén stoornis! Ook kinderen met een analytische taalverwerking passen gestalt taalverwerking wel eens toe. Denk hier bijvoorbeeld aan het woord 'toedeledoki'.



# Hoe herken je een gestalt taalverwerking bij uw kind?

Uw kind... :

- spreekt in lange zinnen/ maakt onverstaaanbare uitingen.
- zegt veel na (geleende taal).
- imiteert zinnen uit filmpjes, liedjes of uit zijn/haar omgeving.
- vindt het lastig om vragen te beantwoorden en herhaalt de vragen die je stelt.
- wijst niet naar/benoemt geen items.
- speelt met hetzelfde speelgoed in een vaste volgorde.



# Tips voor communicatie bij gestalt taalverwerkers

- Stel minder vragen en gebruik beschrijvende taal. In plaats van: 'Pak je jas' zegt u: 'Tijd om naar buiten te gaan'.
- Verwacht geen antwoord van uw kind. Geef uw kind de tijd om te reageren en geef anders zelf het antwoord. Bijvoorbeeld: 'Wat gaat er nu gebeuren?... 'Laten we gaan kijken'.
- Samen dingen doen en daar taal aan toevoegen met veel intonatie en het gebruik van muziek/liedjes.
- Neem de gestalts (scripts) van uw kind niet altijd letterlijk.
- Erken de communicatie van uw kind door hem/haar te herhalen of te knikken, ook als u hem/haar niet helemaal begrijpt.



## Pas uw taalgebruik aan!

Het is belangrijk dat u het juiste taalmodel gebruikt als u scripts aanbiedt. De zin: 'Ik vind dit lekker!' kan in meerdere situaties gebruikt worden dan de zin: 'Deze pannenkoeken zijn heerlijk!'. Biedt ook de juiste voornaamwoorden aan in een zin. In plaats van 'je' of 'jij' kunt u zeggen: 'we', 'wij' of 'ik'. De zinnen moeten letterlijk over genomen kunnen worden.

In plaats van...



Zegt u:

Moet ik **je** helpen?

Help **mij**!

Hang **je** jas maar op.

Tijd om naar binnen te gaan.

Wat wil **je** eten?

Laten **we** iets kiezen.

# Visuele ondersteuning

Veel kinderen met een gestalt taalverwerking zijn visueel sterk. Hun interesse ligt vaak bij Youtube filmpjes, pictogrammen en plaatjes. Er zijn meerdere ondersteunde communicatiemiddelen (OC) om de communicatie te ondersteunen en om uw kind meer gestalts aan te bieden.



De pictogrammen van de Proloquo2Go kunnen de logopedisten voor u printen en meegeven zodat u en uw kind deze thuis kunnen gebruiken.



Ook gebaren zijn een vorm van OC. Apps zoals: 'Kindergebaren' kunt u gratis downloaden op uw telefoon en/of iPad.



PECS is een OC middel waarmee uw kind verschillende pictogrammen achter elkaar kan neerleggen en hier bijvoorbeeld de zin: 'Ik wil appel' kan vertellen.

De liedjeskalender kan gebruikt worden tijdens spelmomenten. Op de website van Taalmuziek.nl kunt u gratis de bijbehorende spelmaterialen downloaden!



Door 3D- materiaal te gebruiken terwijl u taal aanbiedt maakt uw kind de connectie tussen het woord en het voorwerp, waardoor het een betekenis krijgt.



# Spelen met een gestalt taalverwerker

Terwijl u met uw kind speelt, heeft u veel ruimte en tijd om zijn/haar taalontwikkeling te stimuleren. Bij kinderen met een gestalt taalverwerking zijn er een aantal dingen waar u op kunt letten tijdens het spelen:

## Child-led play

Veel kinderen met een gestalt taalverwerking hebben interesse in bepaald speelgoed en/of activiteiten. Als u de leiding neemt in het spel en het speelgoed of activiteit voor het kind kiest, verliest u het contact en verbinding met uw kind. Geef daarom uw kind de leiding in het spel. Dit is dé basis voor het ontwikkelen van communicatie!

## Vaste volgorde

Zorg voor een vaste routine voor, na en tijdens het spelen. Dit geeft ritme en voorspelbaarheid. Gebruik bijvoorbeeld versjes of liedjes om aan te geven dat het spelen klaar is, hiermee maakt u overgangen duidelijker/makkelijker.

## Erken alle vormen van communicatie

Reageer op uw kind als hij/zij communiceert door non-verbale en verbale communicatie. Een kind kan bijvoorbeeld wijzen of kijken naar een item. Hij/zij kan bepaalde klanken maken of mimiek gebruiken om te communiceren.



# Wat doet de logopedist?

De logopedist werkt volgens de NLA fases geschreven door M. Blanc:

## Fase 1:

Nieuwe, bruikbare gestalts aanbieden en bijhouden.

## Fase 2:

Gestalts worden opgebroken in kleinere stukken waarmee nieuwe combinaties worden gemaakt.

## Fase 3:

De kleinere stukken gestalts worden verder in stukken opgebroken tot losse woorden. Deze worden gecombineerd zonder grammatica.

## Fase 4:

De basis regels van grammatica worden toegepast. Er worden zelfstandig zinnen gemaakt waarbij elk woord een eigen betekenis krijgt.

## Fase 5:

Het kind leert meer regels toe te passen (betere werkwoordvervoegingen en zinsstructuren).

## Fase 6:

Het kind leert complexere zinnen te maken.

## Meer informatie?

Voor meer informatie over gestalt taalverwerking kunt u terecht op de website van Op Weg Jeugdhulp.

Kijk ook eens op de site van [Communicationdevelopmentcenter.com](http://Communicationdevelopmentcenter.com), [Meaningfulspeech.com](http://Meaningfulspeech.com) en [Laattaalontwikkelen.be](http://Laattaalontwikkelen.be)

Bij vragen kunt u altijd terecht bij de logopedisten van Op Weg Jeugdhulp!

E-mail: .....

